

Otevři prohlížeč a zadej link:
KOLEJSIT.CZU.CZ



The screenshot shows the website for 'kolejsit.czu.cz', the student network of the Czech University of Agriculture in Prague. At the top, there is a logo for ČZU and the text 'Česká zemědělská univerzita v Praze'. Below this is a banner image featuring network cables, a Wi-Fi symbol, and a bar chart, with the URL 'kolejsit.czu.cz' overlaid. A navigation menu includes links for 'hlavní strana', 'pravidla', 'FAQ', 'nastavení PC', 'nastavení WiFi', and 'kontakt'. The main content area is divided into two sections: 'Aplikace pro správu uživatelů kolejní sítě' and 'Aktuality a omezení provozu'. The first section contains a list of instructions for users, such as how to register with a school login or UIC, and where to find FAQs. The second section states that no new announcements are currently planned. On the left side of the page, there is a login form titled 'Přihlášení do aplikace' with fields for 'login' and 'heslo', a 'Přihlásit' button, and a link for 'chci se registrovat'. A blue arrow points from the text 'Klikni na chci se registrovat' to this link.

Česky English ČZU

Česká zemědělská univerzita v Praze

kolejsit.czu.cz

hlavní strana pravidla FAQ nastavení PC nastavení WiFi kontakt

Aplikace pro správu uživatelů kolejní sítě

- o nový uživatel kolejní sítě se [registruje](#) školním loginem (nebo UIČ - viz průkaz studenta)
- o stávající uživatel se [přihlašuje](#) prostřednictvím školního loginu nebo číslem UIČ
- o časté dotazy a odpovědi na ně naleznete v [sekci FAQ](#)
- o k dispozici je [průvodce nastavením PC](#) ke správnému fungování počítačové sítě
- o každý uživatel počítačové sítě je povinen [dodržovat její pravidla](#)

Aktuality a omezení provozu

V současné době nejsou plánovány žádné odstávky.

Materiály umístěné na tomto serveru mohou být publikovány pouze se souhlasem ČZU.
© 2010 - Všechna práva vyhrazena. ~ ČZU

Klikni na chci se registrovat



1. Zadejte svůj (Xname) studenstský email E-mail např.:
xhong201@studenti.czu.cz
2. Zadejte své heslo např: 1234
3. Přečíst pravidla a potvrdit
souhlas → registrovat

Registrace nového uživatele

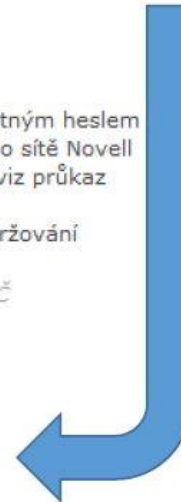
- o studenti ČZU se registrují svým školním loginem (xabcd123) a platným heslem
- o zaměstnanci se registrují svým přihlašovacím jménem a heslem do sítě Novell
- o ostatní se registrují číslem kolejenky (5ti místné číslo) nebo UIČ (viz průkaz studenta) a vytvoří si heslo
- o souhlasem s pravidly kolejni sítě se uživatel zavazuje k jejich dodržování

login nebo UIČ 1 login nebo číslo UIČ
heslo 2 přihlašovací heslo

Potvrzuji seznámení se s [pravidly](#) kolejni sítě.

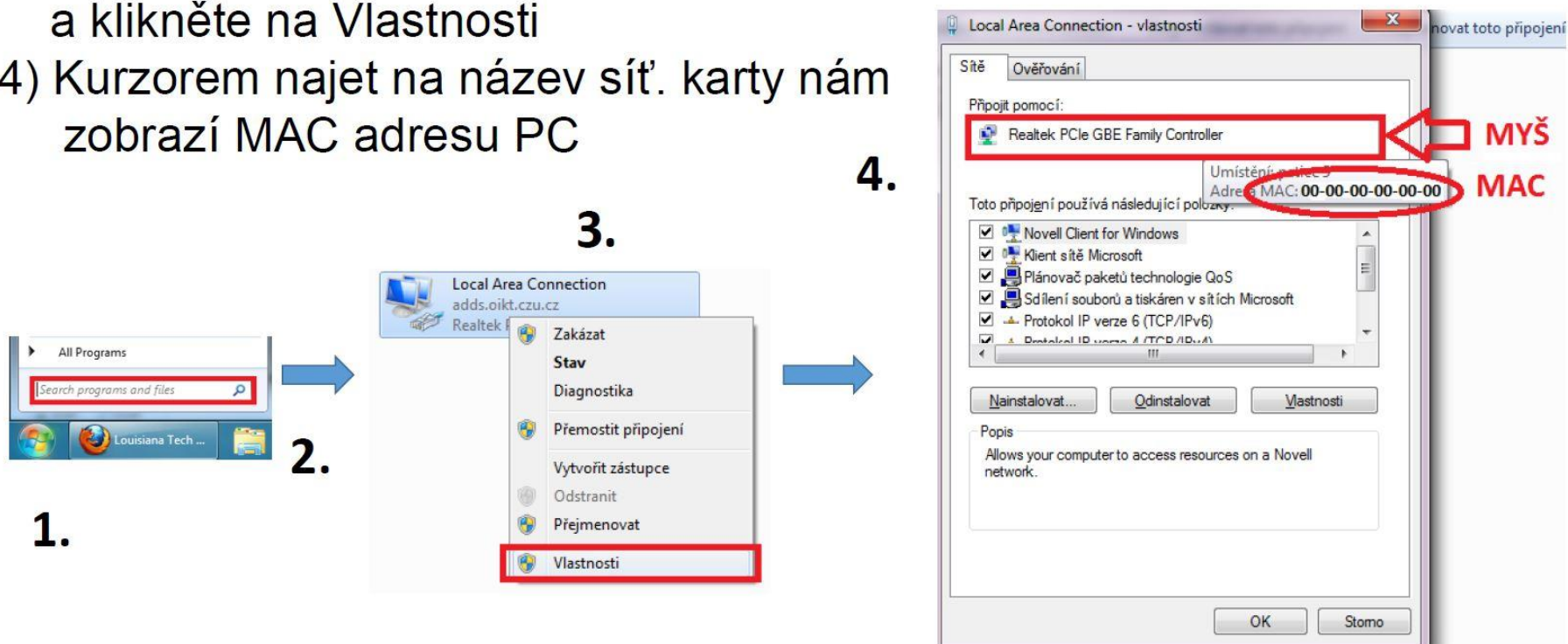
3

registrovat

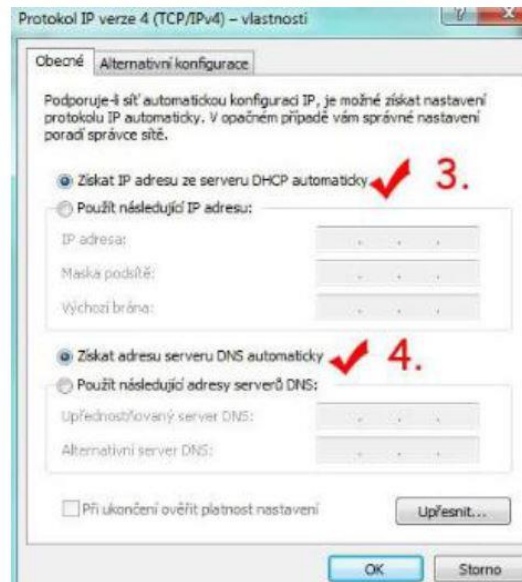
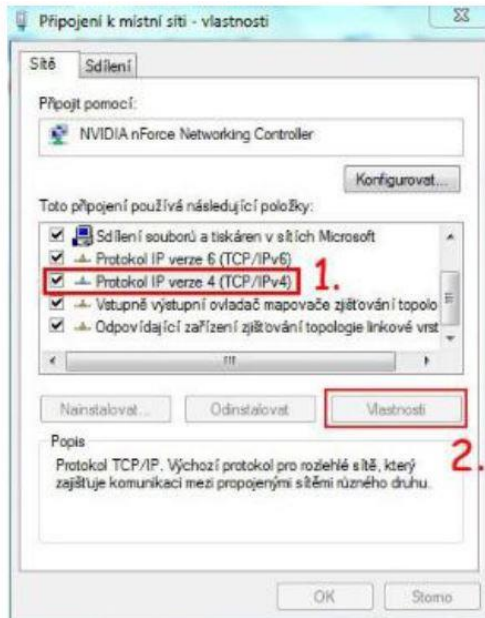


Zjištění MAC adresy !!! VE VAŠEM PC / NOTEBOOKU

- 1) Klik na Start v dolním rohu obrazovky
- 2) Do vyhledávacího pole napíšete **NCPA.CPL** a zmáčknete ENTER
- 3) Kliknete pravým tl. na připojení místní síti (je tam vidět ikona kabelu) a klikněte na Vlastnosti
- 4) Kurzorem najet na název síť. karty nám zobrazí MAC adresu PC



SPRÁVNÉ NASTAVENÍ VE VAŠEM PC / NOTEBOOKU



1. Vyberte Protokol IP verze 4 (TCP/IPv4)

2. Klik na Vlastnosti

3. a 4. Vše Automaticky

Potom co zjistíte MAC
a vytvoříte si registraci:

1) Kliknete na odkaz
změnit údaje

2) Vložíte MAC adresu
vašeho PC ve formátu
00:00:00:00:00:00

3) Kliknete na **zpracovat
potvrzené údaje**

Česká zemědělská univerzita v Praze

kolejnisiit.czu.cz

hlavní strana pravidla FAQ nastavení PC nastavení WiFi kontakt

Uživatelské menu

Astrid Lisa Leferink
pokoj 1 235
UIČ 174769
kolejienka 46329
login xlefa001

účet je aktivní

» Přehled údajů
» **Změnit údaje**
» Odhlásit

Vaše přihlášení k aplikaci vyprší 15. 09. 2015, 12:35

Změna hesla pro přístup do aplikace

nové heslo
potvrzení hesla

Změna hesla pro UIČ/kolejienku, neovlivní školní login. Ponechte prázdné pro původní heslo.

Změna kontaktní e-mailové adresy

e-mailová adresa

Změna MAC adresy - pro připojení kabelem (LAN)

Věnujte zvýšenou pozornost při registrování MAC adresy - zejména, zda zadáváte adresu "Připojení k místní síti" (ne bezdrátovou síť) - viz [návod na registraci](#). Změněná MAC adresa bude aktivní za cca 1 až 2 hodiny. Chcete-li MAC zrušit, nechte kolonku prázdnou.

MAC adresa

Zpracovat provedené změny

Materiály umístěné na tomto serveru mohou být publikovány pouze se souhlasem ČZU.
© 2010 - Všechna práva vyhrazena ~ ČZU

Note: Změna prohěhne
max do 2 hodin